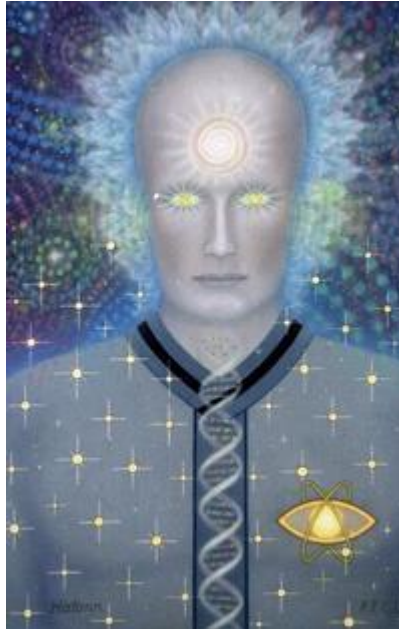


## LE FILS CREATEUR

Par Candace

12/10/2011



Candace: Salut tout le monde, c'est une peinture de Christ Michael, qui, et c'est typique des peintures de différents maîtres, n'est pas totalement correcte, mais assez proche. Je l'ai rencontré à bord du Phoenix. Son teint est blanc, beaucoup plus léger que montré ci-dessus. Mais le front haut, c'est vraiment ça. Il brille, mais ses yeux ne sont pas tout à fait comme l'artiste les a peints. Quand je l'ai rencontré, il portait quelque chose avec du rouge dedans à l'époque, en ce qui concerne les vêtements, avec un col montant. Il est descendu dans une zone de « cantine » pour me rencontrer sur le vaisseau.

Voici un lien vers un article que j'ai écrit, qui contient des exemples de photos des formes que les anges peuvent utiliser pour marcher physiquement sur une planète.

[http://abundanthope.net/pages/article\\_2266.shtml](http://abundanthope.net/pages/article_2266.shtml) (lien inopérant)

Comme je le dis dans l'article, CM ressemble beaucoup au gars avec le très grand front. Ils ont tous de gros cerveaux. Cela ne fait pas partie du plan pour l'instant de Christ Michael de venir sur la planète par la naissance. Donc, il est à la tête du Commandement spatial pour le projet de Transition de la Terre. Il s'agit de sa déclaration dans le Phoenix Journal n° 3 au début: je suis Gyeorgos (fantaisie pour « George ») Ceres Hatonn, commandant en chef du Projet Transition de la Terre, Commandement du secteur de Lumière des Pléiades, de la Flotte intergalactique de l'Ashtar Command ; représentant la Terre au Conseil

Cosmique et au Conseil de la Fédération intergalactique sur la transition de la Terre.

Dans ce qui précède, et dans les Phoenix Journaux, il utilise le nom de Hatonn, et Aton. Aton est en fait une partie de son nom universel à rallonge, qui n'est pas le Christ Michael simplifiée du Livre d'Urantia. ATON ne représente que les deux premières syllabes d'un nom qui prend environ une demi-feuille de papier à écrire. Et en plus de cela il est harmonique et donc « chanté ». Peut-être un jour, il y aura une composition faite de son nom complet, s'il est possible de le faire, ou au moins un rendu raisonnable.

Ceux d'entre vous qui sont des lecteurs du Livre d'Urantia savent qu'il était le « Prince Planétaire » temporaire après son effusion ici il y a 2000 ans, d'où le terme « représentant de la Terre au Conseil Cosmique. » Il est revenu des Pléiades en 1954 avec une flotte d'un million de navires pour ce projet.

La raison que je place cela ici, sous notre division du Leadership de AbundantHope, c'est parce que mon équipe participe avec Christ Michael au projet de transition de la Terre et pour aider à construire la nouvelle société à venir. Cette société doit être construite par ceux qui vivent sur la planète. Christ Michael a l'intention de venir sur le sol de la planète dans son futur site « siège ». Il a souvent parcouru la planète pour parler avec les dirigeants, il est question cette fois, qu'il vienne dans un corps.

Hatonn / ATON / Christ Michael reste la « grosse huile »<sup>1</sup>, comme il se nomme lui-même en plaisantant parfois sur ce projet et bien sûr, il est la « grosse huile » Fils Créateur de Nébadon. Sa forme actuelle est d'environ 9 1/2 pieds de haut<sup>2</sup>. Il n'est pas incarné dans cette forme de la même manière que nous nous incarnons par la naissance, et ce corps ne peut pas contenir la totalité de son être, car la totalité de son être, est partout dans Nébadon. Il « enveloppe » cette forme, et il n'y a pas de perte de connexion entre la forme et son MOI total. Ce n'est pas comme la perte de connexion que nous éprouvons en naissant dans le corps humain de cette planète.

Merci beaucoup à mon ami qui m'a envoyé cette image! Prenez soin de vous, Candace

**23 octobre 2011** OK Nous ajoutés cette image ci-dessous. C'est la seule image que j'ai vu sur le net qui peut convenir et je l'ai fait placer dans un autre article ici. C'est le seul moyen que j'avais pour le retrouver, comme le site original l'avait enlevé. CM ressemble à quelque chose comme ça. Pas exactement, mais c'est représentatif du type de forme qu'il utilise

---

<sup>1</sup> 'big cheese' en anglais

<sup>2</sup> Environ 3 mètres

pour cette incarnation et retour. Voir ci-dessus pour d'autres commentaires. Quand je l'ai rencontré à bord du Phoenix, il portait un costume rouge avec un col haut et je l'ai trouvé assez beau moi-même. D'autres planètes plus avancées avec les visiteurs cosmiques des mondes architecturaux sont très habitués à cette forme. Bien que l'image ci-dessous soit de couleur grisâtre, comme c'était une image en noir et blanc, il n'est pas gris, mais «blanc». Le site original sur lequel j'ai trouvé ceci, a malheureusement indiqué de façon incorrecte sur qui sont ceux qui utilisent cette forme et leur intention.

Il a l'air complètement humain à part la grosse tête chauve et un peu plus grande. C'est une forme très typique utilisée par ces FILS très élevés lors de la visite des mondes où ils doivent être vus et marcher avec les gens. Si vous l'avez manquée, vous apprécierez cette pièce où il se décrit un peu lui-même physiquement et sa mission.



[http://abundanthope.net/pages/Candace\\_6/25\\_No\\_Other\\_Planet\\_Has\\_Walked\\_Personally\\_with\\_Chri\\_39.shtml](http://abundanthope.net/pages/Candace_6/25_No_Other_Planet_Has_Walked_Personally_with_Chri_39.shtml)<sup>3</sup>

---

<sup>3</sup> Il n'existe pas encore en français